

Διδασκαλία σε Μεταπτυχιακό επίπεδο

epidermis - Biomimetic morphologies inspiration

Introduction to Parametric Design

Μεταπτυχιακό Πρόγραμμα

Advanced Design: Innovation and Transdisciplinarity in Architectural Design

Αριστοτέλειο Πανεπιστήμιο Θεσσαλονίκης

Χειμερινό Εξάμηνο 2016

Διδασκαλία: Ιωάννα Συμεωνίδου

epidermis - [ep-i-dur-mis]

Anatomy. the outer, nonvascular, nonsensitive layer of the skin, covering the true skin or corium.

Zoology. the outermost living layer of an animal, usually composed of one or more layers of cells.

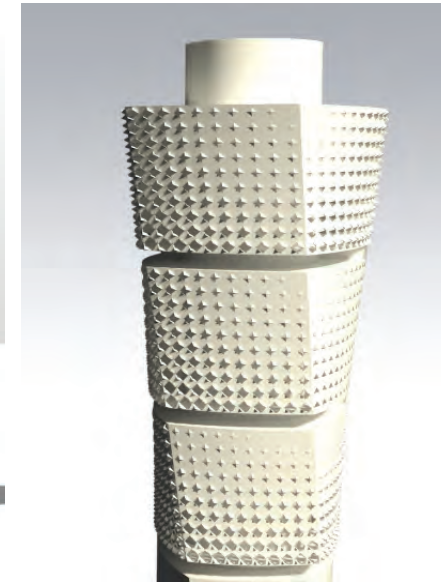
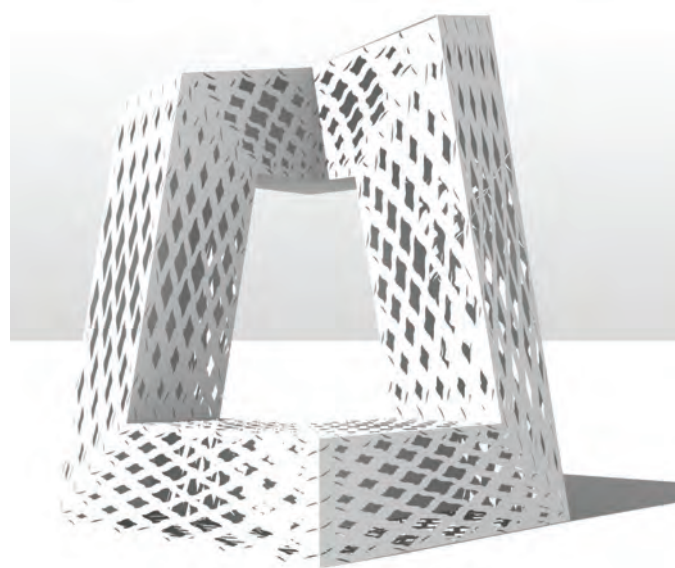
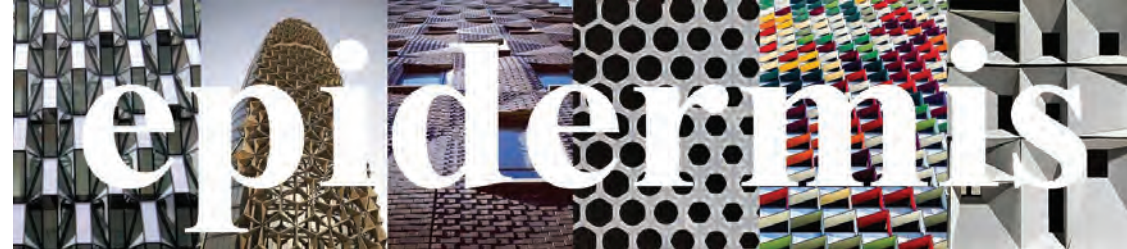
Botany. a thin layer of cells forming the outer integument of seed plants and ferns.

Η επιδερμίδα (από το ελληνικό ερι, πάνω και derma, το δέρμα) είναι η εξωτερική δομή του δέρματος που εξυπηρετεί μια προστατευτική λειτουργία. Είναι ένα μονό στρώμα κυττάρων που καλύπτει τα φύλλα, τα άνθη, τις ρίζες και τους μίσχους των φυτών. Αποτελεί ένα όριο μεταξύ του φυτού και του εξωτερικού περιβάλλοντος. Η επιδερμίδα εκτελεί πολλές λειτουργίες, προστατεύει από την απώλεια νερού, ρυθμίζει την ανταλλαγή αερίων, εκκρίνει μεταβολικές ενώσεις και (ειδικά στις ρίζες) απορροφά νερό και μεταλλικά θρεπτικά συστατικά.

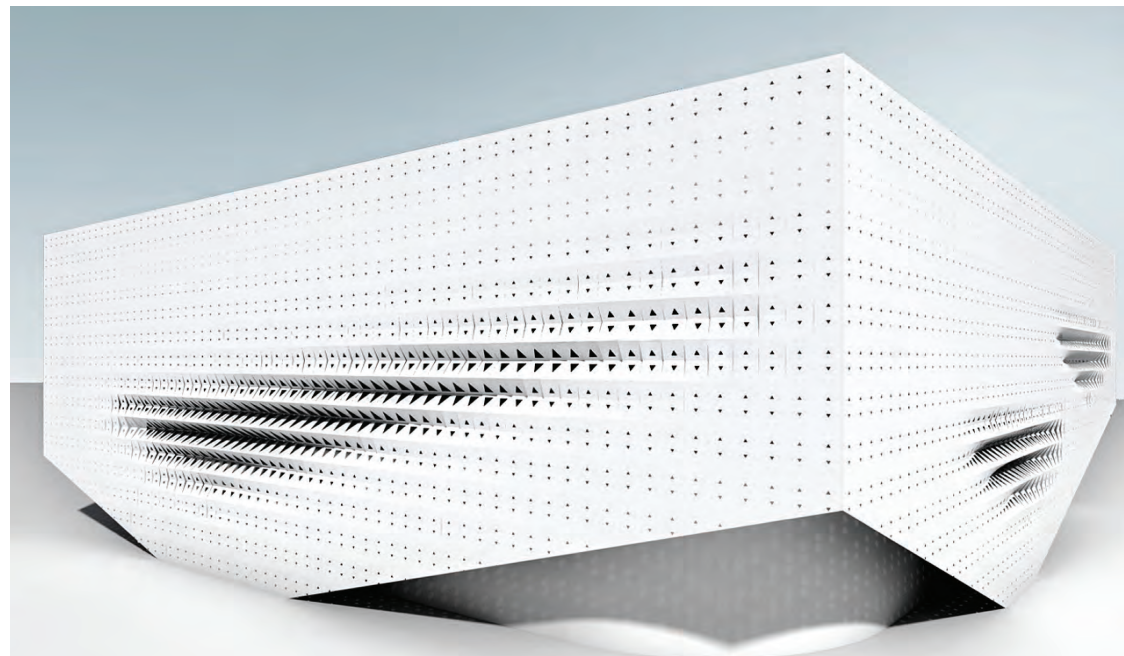
Το Epidermis – Parametric Workshop ήταν ένα εντατικό εισαγωγικό εργαστήριο παραμετρικού σχεδιασμού στο Grasshopper. Περιλάμβανε διαλέξεις για τον υπολογιστικό σχεδιασμό και ασκήσεις πρακτικής άσκησης. Με την ολοκλήρωση του μαθήματος, οι φοιτητές υπέβαλαν μια μικρή εργασία «Επιδερμίδα» ένα παραμετρικό δέρμα για ένα φανταστικό ή υπάρχον κτίριο. Μέρος της άσκησης ήταν η παραμετρική εφαρμογή του προτεινόμενου σχεδίου σχεδιασμού σε διαφορετικές επιλογές μάζας, γνωστών κτιρίων, δοκιμάζοντας την προσαρμοστικότητα του σχεδιασμού και τη συσχέτιση μεταξύ των μερών που αποτελούν τη δομή.

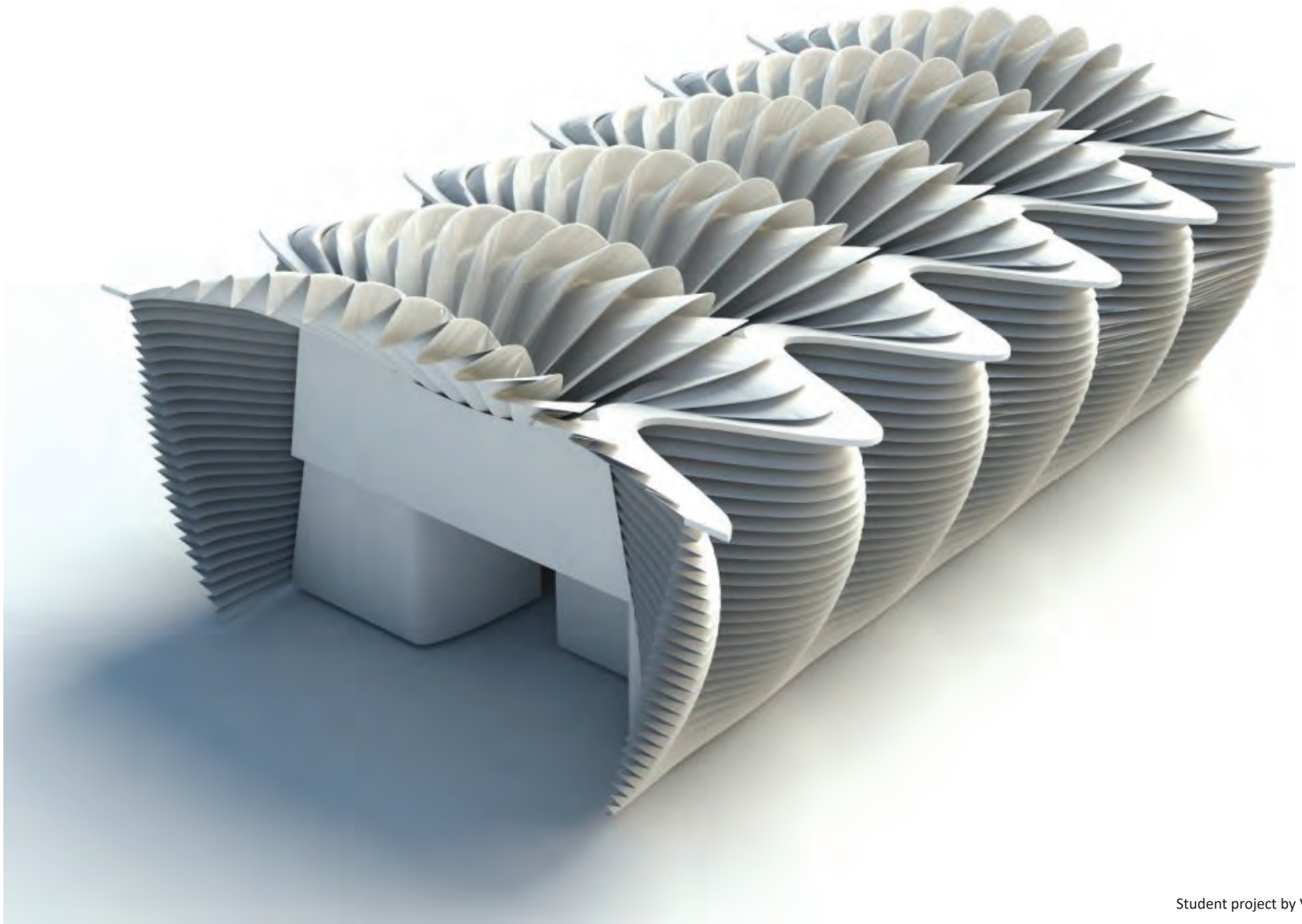
Το Epidermis Parametric Design Workshop ήταν μέρος του Τμήματος Τεχνη του μεταπτυχιακού προγράμματος Advanced Design: Innovation and Transdisciplinarity in Architectural Design στο Αριστοτέλειο Πανεπιστήμιο Θεσσαλονίκης, Ελλάδα.

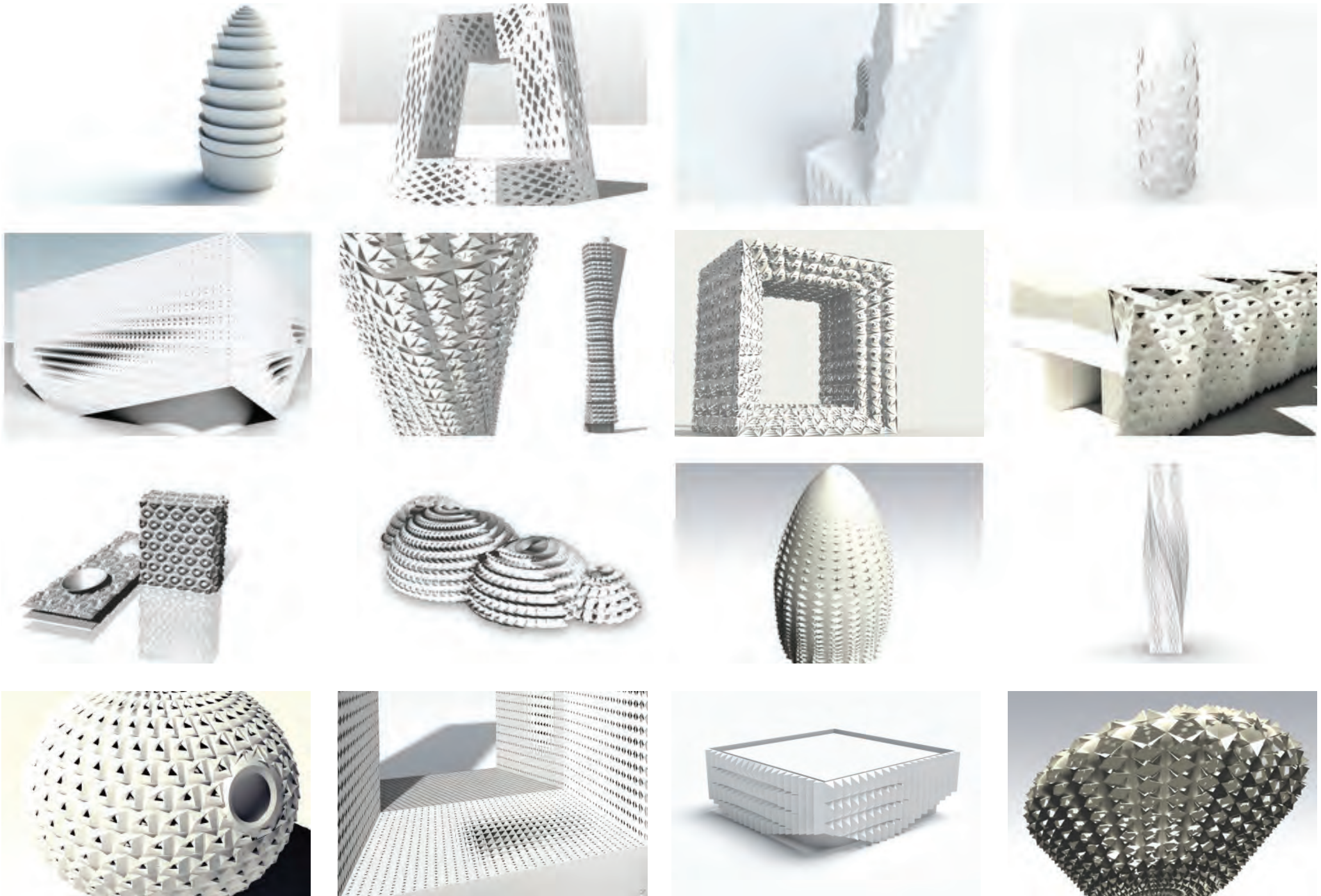
Μπορείτε να βρείτε περισσότερες πληροφορίες καθώς και όλο το διδακτικό υλικό και ορισμούς here: <https://epidermisparametric.wordpress.com/about/>



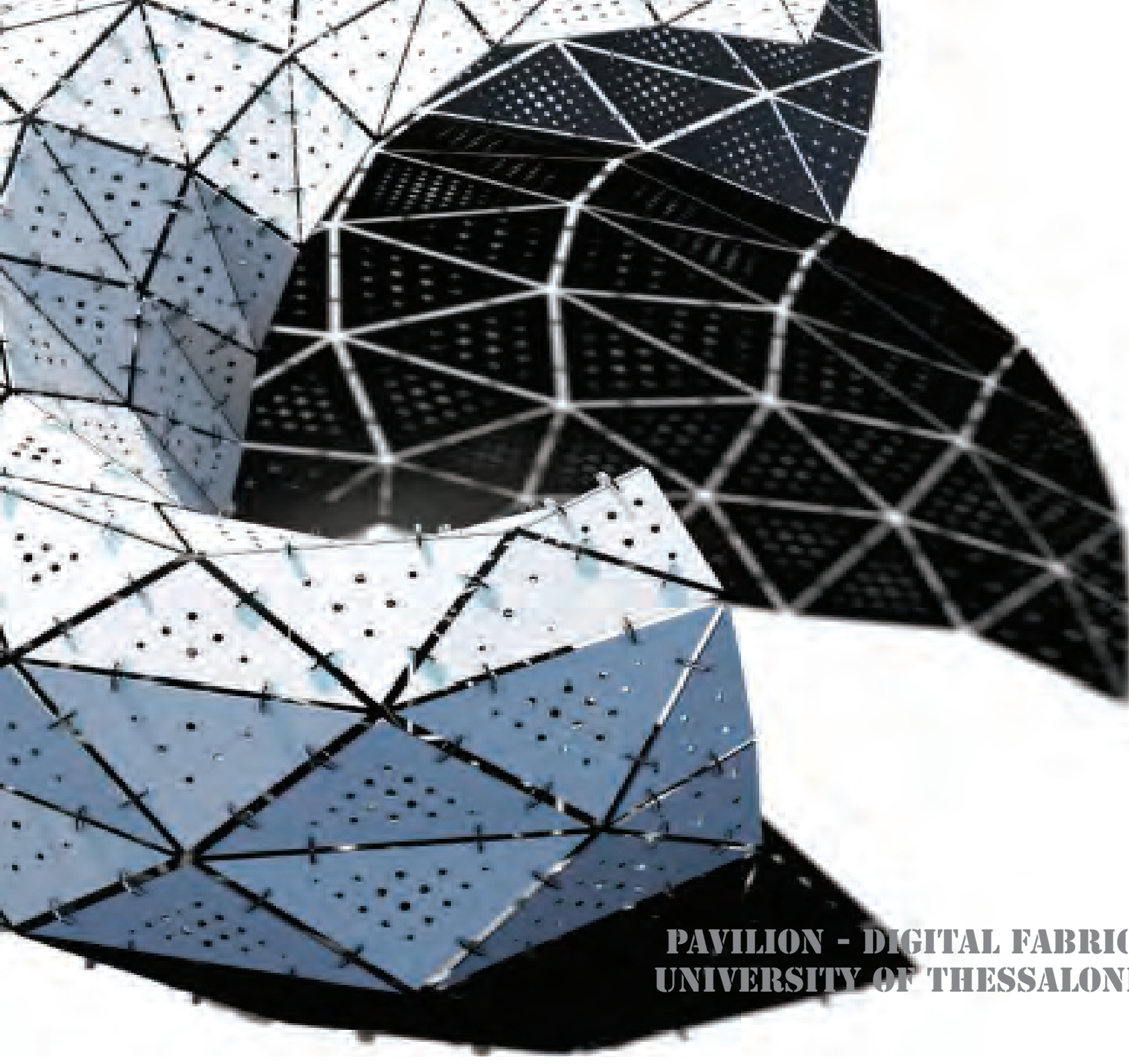
Student projects by Damvopoulou, Drenogianni, Iliadi



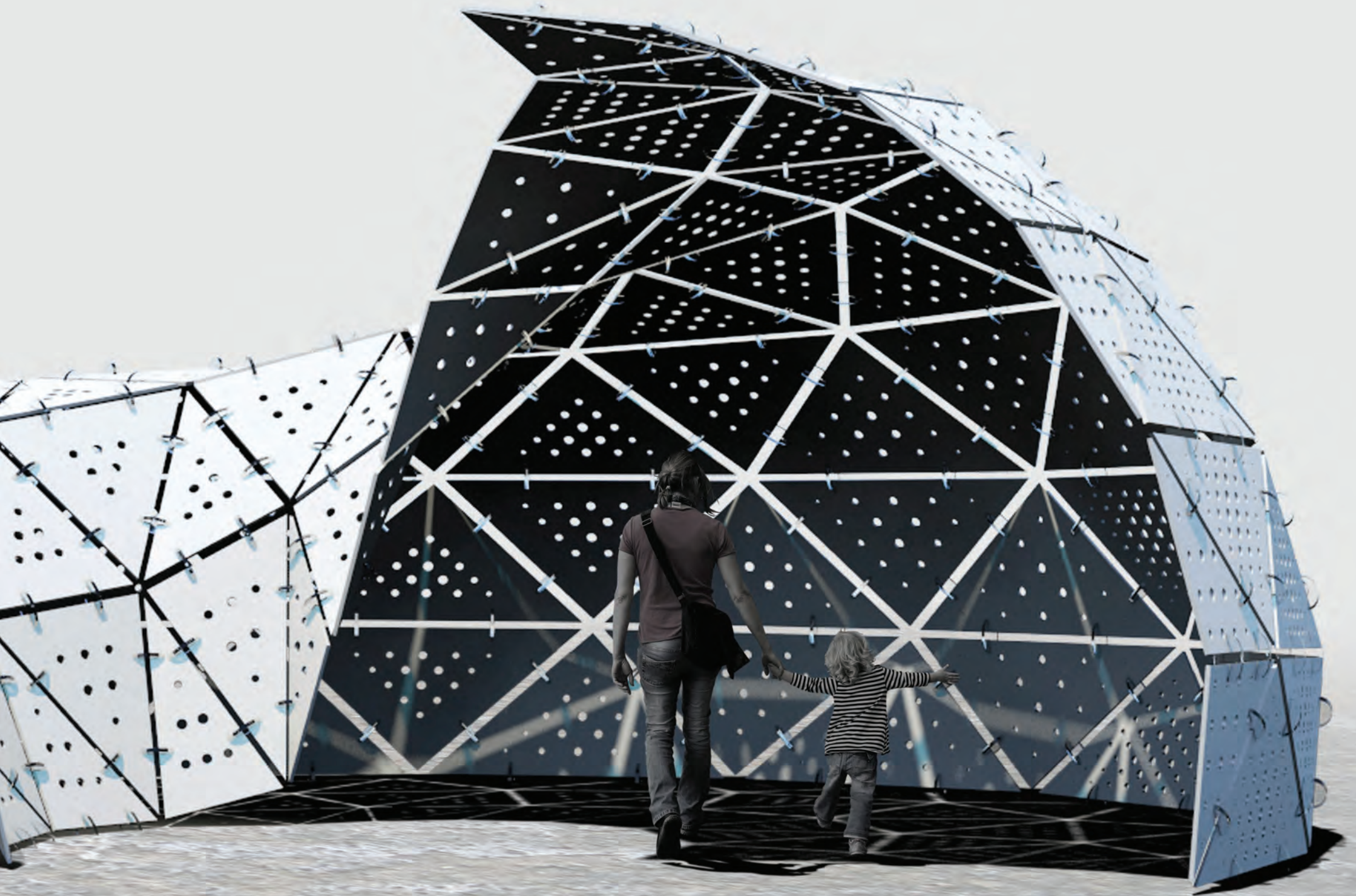


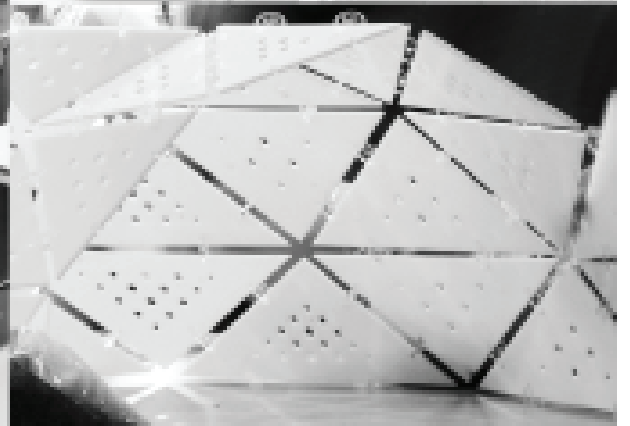
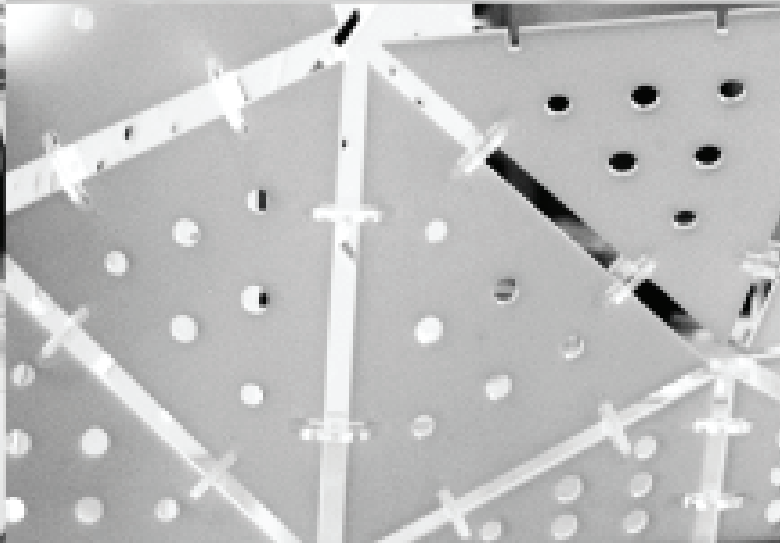
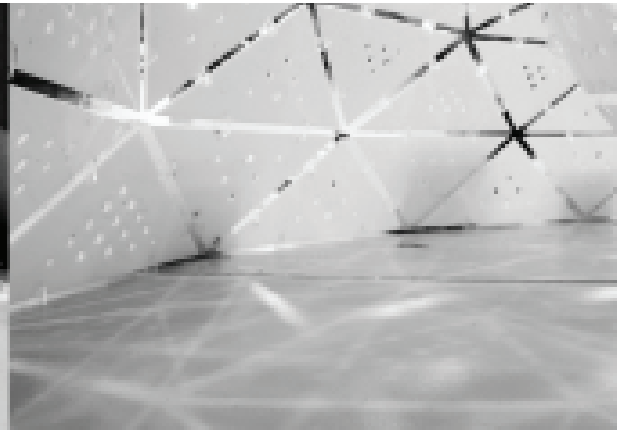


Compilation of various student projects by Arampatzoglou, Chinis, Damvopoulou, Fragia, Gaiserlidou, Gkerliotou, Iliadi, Mexili, Mittal, Nousias, Ntrenogianni, Oikonomou, Ravanidou, Savvoulidou, Sioni, Steliou



**PAVILION - DIGITAL FABRICATION ARISTOTLE
UNIVERSITY OF THESSALONIKI GREECE (2016)**







**PAVILION - DIGITAL FABRICATION ARISTOTLE
UNIVERSITY OF THESSALONIKI GREECE (2016)**

