

ΑΡΧΙΤΕΚΤΟΝΙΚΗ ΣΕ ΠΡΑΓΜΑΤΙΚΟ ΧΡΟΝΟ

Το εργαστήριο αυτό δοκιμάζει μια αντιστροφή. Η υλική συγκρότηση του αρχιτεκτονήματος από καταληκτική απόφαση του σχεδιασμού γίνεται η αφετηρία της σύλληψής του.

Οι αρχιτεκτονικές σπουδές περιορίζουν συνήθως τον σχεδιασμό σε αφαιρετικές διατυπώσεις που αγγίζουν πολύ επιδερμικά τις υλικές παραμέτρους των μορφών. Έτσι, η δυνατότητα μιας βαθύτερης τεκτονικής πραγμάτευσης μένει συστηματικά έξω από το οπλοστάσιο του νέου αρχιτέκτονα

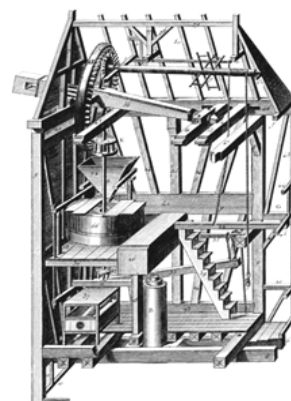
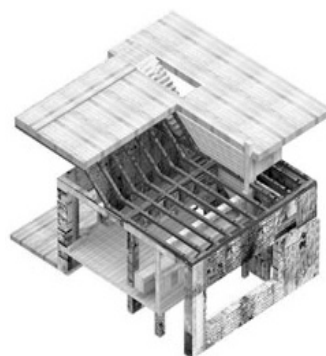
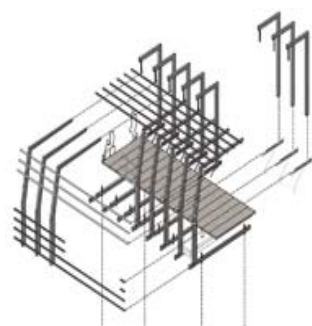
Εδώ, σαν αντιστάθμισμα, θα επιχειρήσουμε να εξοικειωθούμε με την ύλη του οικοδομήματος, τις δεσμεύσεις που υποβάλει και τις περιπέτειες που υφίσταται. Θα αντιμετωπίσουμε την κατασκευαστική λειτουργία των υλικών, τις διατάξεις και τις αρθρώσεις τους ως πρωτογενή χωρικά γεγονότα που παράγουν και επικοινωνούν αρχιτεκτονικό νόημα.

Προκειμένου να κατανοήσουμε τον εσωτερικό λόγο της κατασκευής πρέπει να λειτουργήσουμε σαν ανατόμοι. Θα μας απασχολήσουν οι πυκνώσεις και τα χάσματα, η συνεκτική τάξη και η αποδιάθρυσή της, οι νόμοι των υλικών και οι παραβάσεις τους. Για να αναγνωρίσουμε σε αυτά την εσωτερική οικονομία του οικοδομείν αλλά και την ποιητική της υπέρβαση.

Θα μελετήσουμε ιδιαίτερα τα ατυχήματα της αρχιτεκτονικής, την φθορά των υλικών, την κατασκευαστική ανομοιογένεια και το μορφολογικό μοντάζ των παραπηγμάτων. Αυτές οι περιπτώσεις μας ενδιαφέρουν γιατί ενσωματώνουν στον λόγο τους την ίδια τους την καταστροφή. Γιατί καθρεφτίζουν την ιδρυτική βία της οικοδόμησης και εναντιώνονται στην εργαλειώδη θετικότητα της βιομηχανοποιημένης αρχιτεκτονικής. Γιατί η αισθητική τους δραστηριότητα θέτει σε διερώτηση τον κυρίαρχο καθωσπρεπισμό των εγχώριων αρχιτεκτονικών προτύπων αλλά και τις γυαλιστερές εμμονές της υπερμοντέρνας πρωτοπορίας.

ΘΕΜΑ ΤΟΥ ΕΡΓΑΣΤΗΡΙΟΥ είναι η δημιουργία μιας νέας ελαφράς κατασκευής στο δώμα ισόγειου κτίσματος στην παραλία του Βόλου (Αργοναυτών 1, τσιπουράδικο ΝΑΥΤΙΛΙΑ). Επιλέγοντας μια χρήση συμβατή με τη θέση, θα επικεντρωθούμε στον σχεδιασμό ενός μικρού κελύφους με εφήμερο χαρακτήρα. Μέσω πειραματικών προπλάσμάτων θα επινοηθεί ένας φορέας στήριξης που θα εδράζεται στην υφιστάμενη κατασκευή, ο οποίος στη συνέχεια θα εξελιχθεί παραλαμβάνοντας τα απαιτούμενα στοιχεία πλαγιοκάλυψης και στέγασης. Η διερεύνηση θα πραγματοποιηθεί με μακέτες και σχέδια 1:20 και 1:10.

Παράλληλα με την εξέλιξη του σχεδιασμού, μια σειρά διαλέξεων θα εμβαθύνει στις κατασκευαστικές και εκφραστικές ιδιότητες και στο πολιτισμικό νόημα της αρχιτεκτονικής ύλης.



<http://www.cadc.auburn.edu/rural-studio>
<http://sarch.twoday.net>

<http://theprecfectslum.blogspot.com>
<http://www.edafologion.blogspot.com>

http://archinect.com/features/article.php?id=91501_0_23_24_M
<http://projectsreview2010.aaschool.ac.uk/html/units.php?unit=83&name=171>

ΑΡΧΙΤΕΚΤΟΝΙΚΗ ΣΕ ΠΡΑΓΜΑΤΙΚΟ ΧΡΟΝΟ

Διαλέξεις

- | | |
|---------------------------------|---------------------------------------------------------------------------------------------------------------------------------------------------------------------------------------------------------|
| 4 Μαρτίου
10:30 π.μ. | Εισαγωγή.
Συμπαγείς και πλαισιακές κατασκευές.
Τοίχοι και εντοιχισμένες σημασίες. Τα πορτογαλικά Horreos.
Η μάζα στην αρχιτεκτονική του LOUIS KAHN. |
| 11 Μαρτίου
10:30 π.μ. | Το μάθημα της παράγκας.
Αυτοφυείς κατασκευές και τρισδιάστατα κολάζ.
Slums και αρχιτεκτονικά κουρέλια.
Ο σχεδιασμένος αυθορμητισμός του RURAL STUDIO. |
| 1 Απριλίου
10:30 π.μ. | Ιστορίες ξύλου.
Αρχιτεκτονική και ναυπηγική.
Από τον βαλκανικό σανιδένιο τοίχο στα καφασωτά της Τζέντα.
Σύγχρονες ξύλινες επιφάνειες. |
| 8 Απριλίου
10:30 π.μ. | Ακατέργαστο και εκλεπτυσμένο.
Υλικές αντιθέσεις και η ποιητική της λεπτομέρειας στα έργα των
SIGURD LEWERENTZ, CARLO SCARPA και PETER ZUMTHOR
Η οικοδομική παραφορά του ENRIC MIRALLES. |
| 6 Μαΐου
10:30 π.μ. | Τα πάθη του κτηρίου
Ρυθμολογία των καταστροφών.
Η φθορά και η κατάρρευση ως αρχιτεκτονικές μεταφορές.
Αρχιτεκτονικοί ακρωτηριασμοί από τον PIRANESI στον MATTA-CLARK. |

Το «οικόπεδο»

